

Kattokaivo

Malli-PK

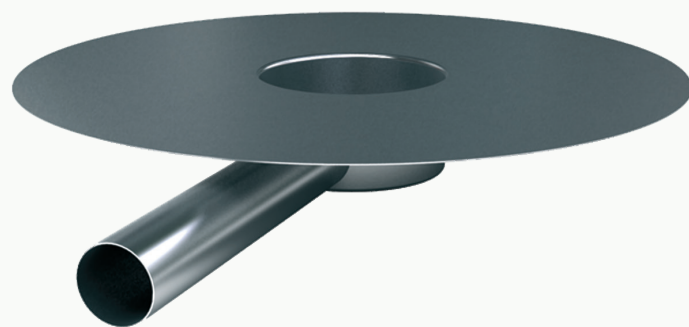
Parvekekaivo käännettyille rakenteille

- Valmistettu haponkestävästä teräksestä (hst) tai kuparista (cu)
- Hst-kaivoissa primeroitu laippa
- Pohja- tai sivu-ulosotto

Lisävarusteet

- Lehtisihti PK, rei'itetty kansi (Ø 140 mm) tai muu kaivoon sopiva sihtirakenne
- Itsesäätyvä lämmitysvastus (16W/32W, 2m liitosjohto)
- Kondenssieristys (13 mm solukumi)
- Bitumilaippa

**Tuotekelpoisuus todetaan rakennuspaikkakohtaisella varmennuksella*



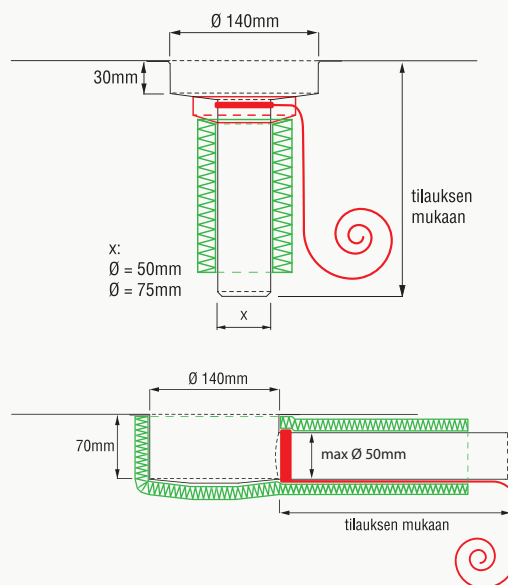
LVI-numerot

| | |
|-------------------------|---------|
| PK-50 mm, hst | 3380520 |
| PK-50 sivulähtö mm, hst | 3380525 |
| PK-75 mm, hst | 3380545 |
| PK-50 mm, cu | 3380510 |
| PK-50 sivulähtö mm, cu | 3380515 |
| PK-75 mm, cu | 3380540 |

Huolto-ohjeet

Roskasihti tarkistettava ja puhdistettava.
Muut huoltotoimenpiteet katon huoltokirjan mukaisesti.

Mitat



□ kondenssieriste □ lämmitysvastus

Muut koot valmistettavissa mittatilauksena

Versio 23/2023