

PITO-kattopollari
Asennus betonilaattaan

KP-04

Päivämäärä
24.2.2024

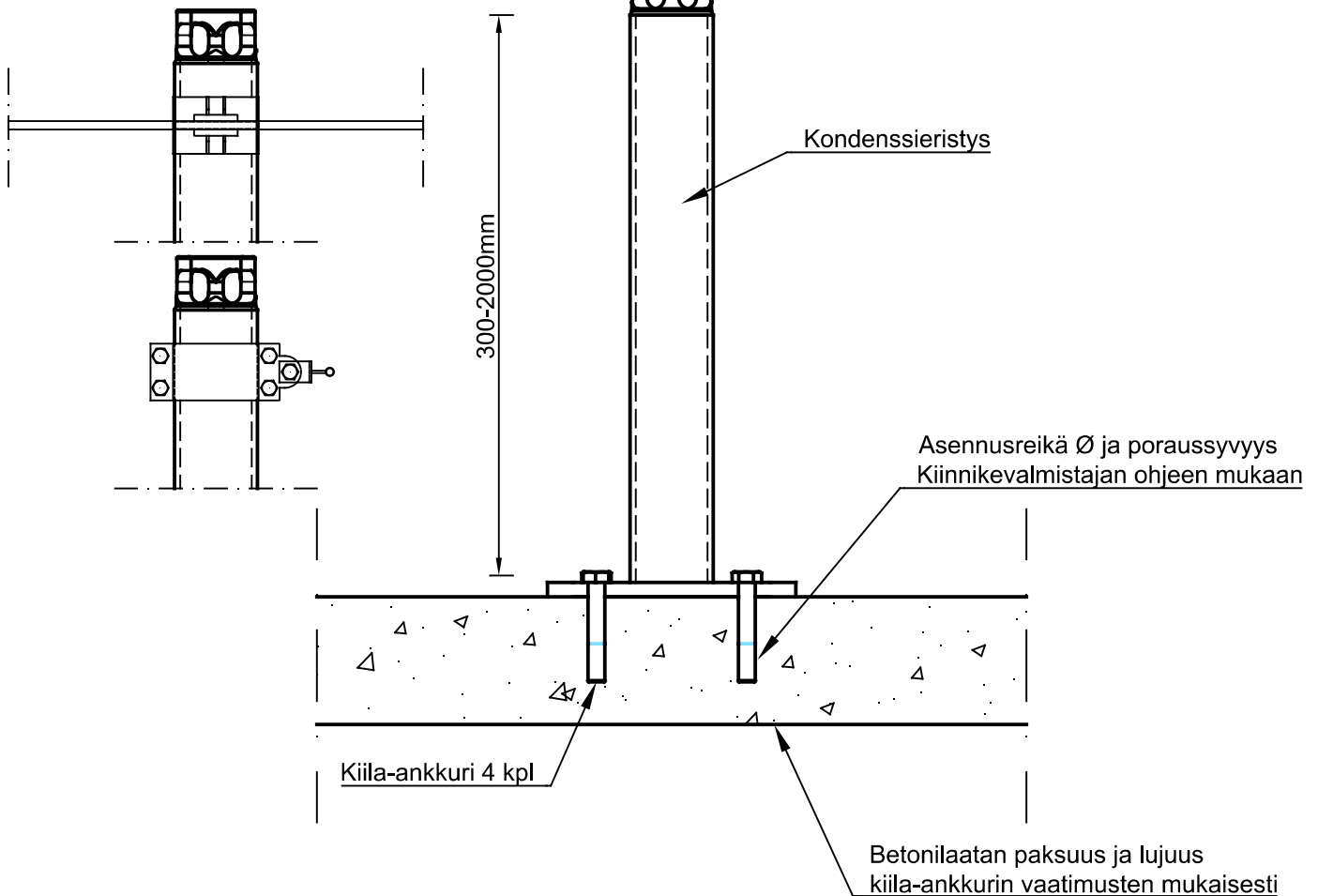
Mittakaava
1:10



- Tuote on kuumasinkitty ja putki sisäpuolelta kondenssieristetty.
- Suurin sallittu hyötykuorma on 5 kN.
- Mitoitetaan siten, että lenkki jää vähintään 300 mm vesikatteen yläpuolelle.
- Saatavilla tilauskohtaisesti maalattuna RR sävyissä.
- Täyttää riipputelinestandardin SFS-EN 1808 + A1 sekä putoamissuojausstandardin EN 795:2012 asettamat vaatimukset.
- PITO kattopollareilla on Kiwa Inspecta Sertifioinnin varmennustodistus.
- Mahdollista käyttää yksittäisenä kiinnityspisteenä tai osana turvavaijerijärjestelmää. Max 4 samanaikaista käyttäjää.

Pito-kattopollarin korkeudet 300-2000mm
Korkeudet 100mm välein 1000mm asti, siitä ylöspäin 200mm välein
Suositus pollarin korkeudesta valmiista kattopinnasta >300mm

Vaihtoehtona PITO Greenline
turvavaijerijärjestelmä



Pollari	Ankkuri-tyyppi	Asennussyvyys (min)	Rakenteen paksuus (min)
Korkeus 300mm-700mm	HSA-F M16x137	65mm	140mm
Korkeus 800mm-1000mm	HSA-F M16x182	80mm	160mm
Korkeus 1200mm-1500mm	HSA-F M16x182	120mm	180mm
Korkeus 1600mm-1800mm	HSA-F M20x170	115mm	220mm
Korkeus 1900mm-2000mm	HVU M16+HAS-E-F	125mm	160mm