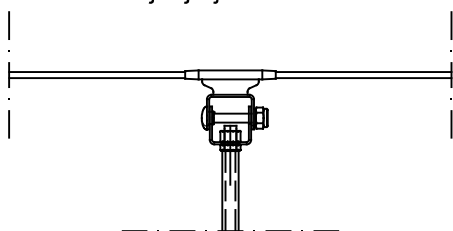


- Testattu putoamissuojastandardien EN 795:2012 Type A + C ja CEN/TS 16415:2013 Type A + C mukaisesti.
- CE-merkitty.
- Materiaali ruostumaton teräs.
- Mitoitetaan siten, että lenkki jää vähintään 300 mm vesikatteen yläpuolelle.
- Mahdollista käyttää yksittäisenä kiinnityspisteenä tai osana turvavaijerijärjestelmää. Max 4 samanaikaista käyttäjää.

Vaihtoehtona PITO Greenline
turvavaijerijärjestelmä



Mutterin kiinnityksessä käytettävä
pollarin mukana toimitettavaa asennusrasvaa
Kiristys niin, että silmukka pääsee pyörimään
pollarin ympäri

300/500/700mm

21

Kiinnitys suoraan alustaan mukana
toimitettavilla puuruuveilla 38kpl

Asennus sallittu seuraaviin alustoihin:
-OSB-levyn paksuus min. 16mm
-Vaneriin paksuus min. 15mm
-Laudoitukseen paksuus min. 22mm